

# 冷却水複合処理剤

## タワーキープ 100L/100S

冷却水系の各種トラブルを低減（スケール抑制・防食・スラコン・レジオネラ対策）

### 特徴

- 軟鋼や銅等の金属材質に対して高い防食・防錆効果を発揮します。
- スケールを強力に防止でき、高濃縮運転が可能になります。
- 特にタワーキープ 100S は、シリカの抑制に高い効果を発揮します。
- 藻類やスライム・生物膜、細菌類の増殖を抑制することができます。
- レジオネラ属菌の増殖を抑制することができます。
- 設備機器の寿命が延び、管理業務やそれにかかるコストが減ります。
- ブロー水の削減やエネルギーの浪費削減に寄与します。



### 使用方法

- 運転開始時には、基礎投入として保有水に対して、常用濃度の3倍程度(600 mg/L)を投入して下さい。
- 基礎投入処理後、薬注装置で常用濃度(200 mg/L)を維持するように補給水に対して比例添加して下さい。
- 本製品は水で希釈する事が可能です。



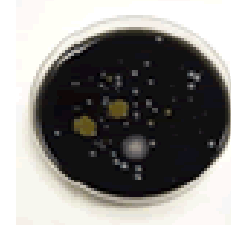
[高い防食効果]



[分散・スケール防止]



[殺菌・殺藻効果]



[レジオネラ属菌の抑制効果]

### 注意事項

●原液が皮膚に付着すると炎症を起こす可能性がありますので、薬品補充時には、ゴム手袋や保護メガネ等の保護具を必ず着用して下さい。皮膚や眼へ付着・混入した際は、速やかに水で十分に洗い流し、異常が見られる際は医師の診断を受けて下さい。●本製品を含んだブロー水が直接多量に河川や農業用水、観賞池等に流れ込まない様に注意して下さい。水生生物に有害です。●藻類やスライム等が既に付着している場合はまず洗浄剤(バブルスーパード等)で洗浄して下さい。既にレジオネラ属菌が検出されている場合は、殺菌剤(タワークリア等)で駆除して下さい。●他の薬剤との併用は控えて下さい。場合によっては白濁や沈殿物等を生じる場合があります。●直射日光を避け、高齢者や幼い子供の手の届かない冷暗所下で保管して下さい。●本製品を使用する事によりクーリングタワー系内で起きるトラブルやレジオネラ症の発症が100%防止できることを保証するものではありません。適切なブロー管理、水質管理、維持管理を行って下さい。水質項目(pH、M-アルカリ度、全硬度、カルシウム硬度、塩化物イオン、硫酸イオン、溶性ケイ酸、全鉄、電気伝導度)等を簡易測定器等で定期的に測定し、水質状況を確認して下さい。●詳しくは安全データシート(SDS)をご参照下さい。

スピード対応します!!! 購入、お見積り依頼、資料請求、ご相談、  
その他お問い合わせ お気軽にご連絡下さい

水処理薬品の総合ソリューションパートナー  
**環境工研株式会社**

環境工研株式会社 検索

〒103-0001 東京都中央区日本橋小伝馬町 17-13 第9 堀ビル 6 階  
[東京本社] TEL: **03-3249-2566** FAX: **03-5614-2245**  
〒567-0032 大阪府茨木市西駅前町 5-10 茨木大同生命ビル 5 階  
[大阪支店] TEL: **072-665-8971** FAX: **072-665-8972**  
〒870-0915 大分県大分市花高松 1-1-15  
[大分工場] TEL: **097-552-1190** FAX: **097-552-1203**  
[九州支店] E-mail でも直ぐ対応: [info@kankyokouken.co.jp](mailto:info@kankyokouken.co.jp)

### 御参考価格



100L (標準品)  
:10,000 円/10 kg (税抜)

100S (シリカ対応品)  
:15,000 円/10 kg (税抜)