

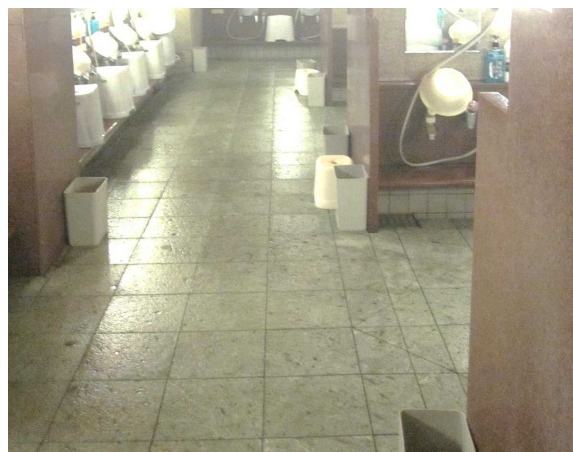
有機物・皮脂汚れ用洗剤

フロアキープ

洗い上がりスッキリ!!! ヌルヌルのタイルをキュキュッと洗浄。業務用強力アルカリ洗剤

特徴

- 硬度分の高い温泉浴場に適した業務用の強力アルカリ洗剤です。
- 優れた溶解・洗浄力で、温浴施設等のタイルに付着した皮脂汚れ、石鹸カス汚れ、雑菌類、有機物汚れを強力に除去します。
- 泡切れが良く、良好なすすぎ性でヌルヌルの原因物質を素早く洗い流せますので、洗い上がりスッキリします。
- 市販の中性洗剤やアルカリ洗剤と同様の使用方法で、高い洗浄効果が得られます。



使用方法

- 汚れの程度に応じて、水で2~10倍程度に希釈して下さい（汚れがひどい場合や定期清掃に用いる場合は原液推奨）。
- 溶液を散布し、スポンジやデッキブラシ、ポリッシャー等で磨いて下さい。
- 洗浄後は水でキレイに洗い流して下さい。
- 汚れがひどい場合は、原液~2倍程度に希釈した溶液を塗布し、5分程度放置した後、磨いて下さい。

☆本製品で十分な洗浄効果が得られなかった場合は、姉妹商品のヌメリムーバーをお試し下さい。アルカリ洗剤では落ちない凹凸部に入り込んだ強固な複合汚れが除去できます。

注意事項

○他の薬剤と混ぜないで下さい。○強アルカリ性の製品です。素手で扱うと肌が荒れる可能性がありますので、ゴム手袋や長靴等の保護具を着用してご使用下さい。○強アルカリ性の製品ですので、特に眼へ混入すると大変危険です。保護具の着用をお勧め致します。混入した際は、直ぐに水で十分に洗い流し、異常が見られるようであれば、速やかに眼科医の診断を受けて下さい。使用後は十分に手を洗って下さい。○汚れが多い場合は、洗浄中に汚れが溶解し、アミン臭（生臭いにおい）を発生させる場合があります。十分に換気を行いながら作業を行って下さい。○タイル、石材、木材等の材質によっては変色や劣化等を起こす可能性がありますので、使用前に目立たない所でテストして下さい。アルミ等の一部金属類を変色させる可能性があります。○高齢者や幼い子供の手の届かない場所で保管して下さい。○他の容器に移し替えないで下さい。特にアルミ缶等に移し替えるとガスが発生し破裂する危険性があります。○通常の使用範囲では問題ありませんが、強アルカリ性ですので、河川等の自然環境に多量に流れると水生生物に有害です。○詳しくは安全データシート(SDS)を参照下さい。

スピード対応します!!! 購入、お見積り依頼、資料請求、ご相談、
その他お問い合わせ お気軽にご連絡下さい

温浴薬品の総合ソリューションパートナー

環境工研株式会社

環境工研株式会社 検索

〒103-0001 東京都中央区日本橋小伝馬町 17-13 第9 堀ビル 6 階
[東京本社] TEL: **03-3249-2566** FAX: **03-5614-2245**

〒567-0032 大阪府茨木市西駅前町 5-10 茨木大同生命ビル 5 階
[大阪支店] TEL: **072-665-8971** FAX: **072-665-8972**

〒870-0915 大分県大分市花高松 1-1-15
[大分工場] TEL: **097-552-1190** FAX: **097-552-1203**

[九州支店] E-mail でも直ぐ対応: info@kankyokouken.co.jp

御参考価格



10kg 入り液体:
4,400 円(税抜)

20kg 入り液体:
8,800 円(税抜)