

配管除菌・洗浄剤

クロナスイーパー

浴場細菌類(レジオネラ属菌、アメーバ類、雑菌等)の除菌、湯泥(生物膜・皮脂・石鹸カス類)の除去

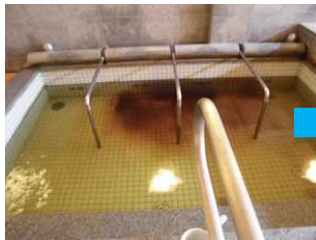
特徴

- 本製品は、A 剤、B 剤、C 剤の 3 点セットです。
- 二酸化塩素&塩素の力で浴場細菌類を素早く除菌し、分解酵素&発泡剤が配管内の頑固な湯泥を綺麗に洗浄致します。
- 順番に入れるだけなので、誰でも簡単に作業することができます。
- 洗浄作業時間が短いため、休館日を取らずに定期洗浄が可能です。
- 過酸化水素等と比べ、安全性が高く軽量で扱いやすいので、定期的の使用頂くことで、より高い衛生管理が短時間で可能です。



使用方法

- 月 1 回程度の頻度でご使用下さい。水量 2t に対して本製品を 1 箱ご使用下さい。
- 浴槽の水量を循環可能な量まで減らして下さい。その後、A 剤を吸い込み口付近へ投入して、25 分以上循環して下さい。
- 25 分以上循環させた後、B 剤を吸い込み口付近へ投入して、さらに 25 分以上循環して下さい。
- 最後に C 剤を投入し、10 分以上循環して下さい。DPD 試薬等で残留塩素が分解されていることを確認して排水を処理して下さい。
- ろ過機がある場合は汚れが出なくなるまで逆洗を合わせて行ない、汚れが出なくなるまで水洗いし、作業を終了して下さい。



[A 剤で除菌]



[B 剤で汚れを分解]



[C 剤で中和・リンス]



[完了]

注意事項

○浴槽が大きく、循環ラインが長い場合は、A 剤と B 剤の循環時間を長めに取って下さい。循環時間を取るとより除菌効果、洗浄効果が増します。○本製品の推奨使用頻度は月 1 回です。汚れが多く付着していることが予想される現場では、強力品のバススイーパー-42 をご使用下さい。○使用時は十分に換気を行って下さい。狭い密閉空間では使用しないで下さい。○循環可能水量よりも少し多めに循環水量をお取り下さい。汚れや気泡を吸い込み、エアーを嘔む場合があります。○ろ過機がある場合は十分にろ過機の逆洗を行って下さい。逆洗・水洗い洗浄が不十分ですと濁った水が出続ける場合があります。○御影石や大理石、木質表面等に付着すると変色する可能性がありますので、注意して下さい。○一部の材質を変色させる可能性がありますので、予め使用前に変色等が起きないことをご確認ください。○作業時はレジオネラ属菌等を含む可能性がある汚れがエアロゾルとなり、飛散する可能性があります。マスクをする等十分に作業員の安全を確保して下さい。○他の薬剤と併用しないで下さい。有害な塩素ガスを発生させる危険性があります。○本製品を使用する事で、高い衛生管理ができますが、浴場細菌類(レジオネラ属菌等)を 100%駆逐・防止する事を保証するものではありません。条例・保健所等の指導に従い、適切な管理をお願いします。高齢者や幼い子供の手の届かない冷暗所下で保管して下さい。ご購入後 1 年以内にご使用下さい。○詳しくは安全データシート(SDS)をご参照下さい。

スピード対応します!!! 購入、お見積り依頼、資料請求、ご相談、
その他お問い合わせ お気軽にご連絡下さい

温浴薬品の総合ソリューションパートナー
環境工研株式会社

環境工研株式会社 検索

〒103-0001 東京都中央区日本橋小伝馬町 17-13 第 9 堀ビル 6 階
[東京本社] TEL: **03-3249-2566** FAX: **03-5614-2245**
〒567-0032 大阪府茨木市西駅前町 5-10 茨木大同生命ビル 5 階
[大阪支店] TEL: **072-665-8971** FAX: **072-665-8972**
〒870-0915 大分県大分市花高松 1-1-15
[大分工場] TEL: **097-552-1190** FAX: **097-552-1203**
[九州支店] E-mail でも直ぐ対応: info@kankyokouken.co.jp

御参考価格



水量2t用 (8.4kg) :
13,000 円(税抜)