

余剰汚泥減容化剤

バイオリダクターゼ

分解酵素とバイオが汚泥の自己消化を促進 余剰汚泥の発生を大幅カット

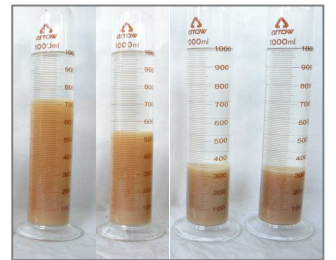
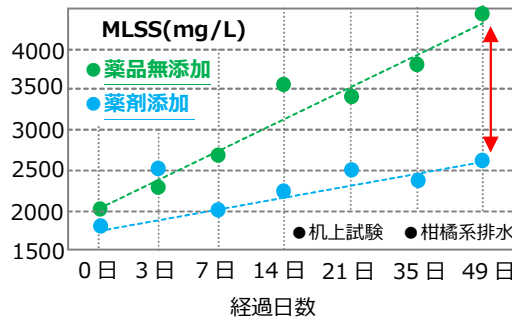
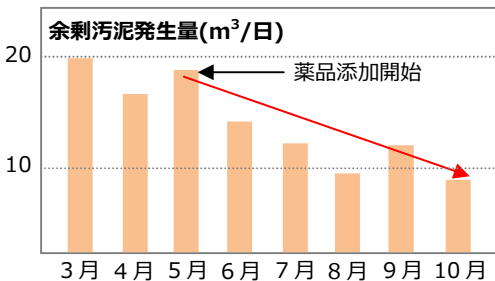
特徴

- 分解酵素が難分解性汚泥を可溶化し、微生物の資化を促進させます。
- 高活性バイオが自己消化を促進させます。
- 難分解性物質(ペクチン等の増粘剤や油、生澱粉、デキストリン、リグニン)が多い現場や高負荷、滞留時間が短い現場でも高い処理効果を発揮します。
- 澱粉や動植物油を多く含む現場や、果樹、野菜、菓子類を製造・加工している食品工場の余剰汚泥の減容化に特に効果を発揮します。
- 沈降性の良い締まった汚泥になります。
- 処理効率向上、沈降不良、バルキング防止等の効果も期待できます。



使用方法

- 最初の1週間は、毎日 10g/ m³ の濃度で投入して下さい。
- その後、日流入水量に対して、20~30 g/m³ の濃度で5日に1回、投入して下さい。
- 曝気槽へ投入して下さい。



注意事項

○本製品で余剰汚泥をゼロにすることはできません。○本製品使用直後数日間は系内の有機物や油分が急速に分解が始めるため、濁りを生じる場合がありますが、徐々に改善していきます。○酵素等を含んでいますので、アレルギーをお持ちの方は注意して下さい。極稀にアレルギー症状を引き起こす可能性があります。気になる場合は保護具を着用し、風上から徐々に投入して下さい。○本製品を使用する事により沈殿槽での沈降性も改善しますので、現場の状況に応じて汚泥の返送量を調整するとより汚泥の資化が進み、汚泥の減容化に寄与します。○多量に投入すると上澄み水にわずかな色が出る場合があります。○過剰に入れ過ぎると汚泥が急激に可溶化し、処理が悪化する場合がありますので、所定量を維持して下さい。○活性汚泥処理用の汚泥減容化剤です。槽内のDOを1以上に維持して下さい。○直射日光の当たらない冷暗所で保管して下さい。購入後1年以内にご使用下さい。汚れや湿気等が容器内に入らない様にして下さい。腐敗し、効果が低下する可能性があります。高温(55℃以上)排水では効果が低下します。○高齢者や幼い子供の手の届かない場所で保管して下さい。○詳しくは安全データシート(SDS)をご参照下さい。

スピード対応します!!! 購入、お見積り依頼、資料請求、ご相談、その他お問い合わせ お気軽にご連絡下さい

水処理薬品の総合ソリューションパートナー
環境工研株式会社

環境工研株式会社 検索

〒103-0001 東京都中央区日本橋小伝馬町 17-13 第9 堀ビル 6階
[東京本社] TEL:03-3249-2566 FAX:03-5614-2245

〒567-0032 大阪府茨木市西駅前町 5-10 茨木大同生命ビル 5階
[大阪支店] TEL:072-665-8971 FAX:072-665-8972

〒870-0915 大分県大分市花高松 1-1-15
[大分工場] TEL:097-552-1190 FAX:097-552-1203

[九州支店] E-mail でも直ぐ対応: info@kankyokouken.co.jp

御参考価格



5 kg×2 袋入り粉体 :
60,000 円(税抜)

